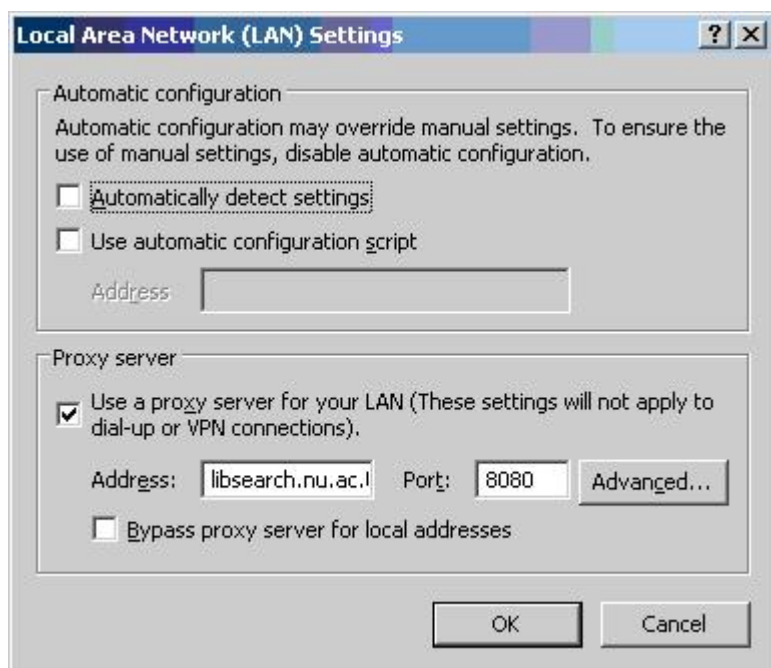


1. การกำหนดค่า Proxy บน Internet Explorer Web Browser

1. เปิดโปรแกรม internet explorer
2. เลือกเมนู Tools
3. เลือกเมนู Internet options
4. คลิกปุ่ม Connection
5. คลิกปุ่ม LAN setting
6. ใส่ค่าตามรูป โดยคลิกถูกที่ช่อง Use a proxy server... และที่ช่อง Address: ให้กรอก

libsearch.nu.ac.th และที่ช่อง Port: ให้กรอก 8080



7. หลังจากกรอกข้อมูลครบแล้วให้คลิกที่ปุ่ม OK เพื่อปิดหน้าต่างกำหนดค่า
8. ทำการเข้าเว็บไซต์ระบบฐานข้อมูลออนไลน์ตามที่ต้องการ
9. หากมีหน้าต่างให้ Login ปรากฏขึ้นให้ทำการ Login โดยใช้ username และ password ของมหาวิทยาลัย
10. เมื่อเลิกใช้งานให้นำค่าที่ตั้งไว้ ออก ไม่เช่นนั้นท่านจะไม่สามารถเข้าเว็บไซต์อื่นๆได้

2. การกำหนดค่า Proxy บน Firefox Web Browser

1. เปิดโปรแกรม Firefox

2. เลือกเมนู Tools

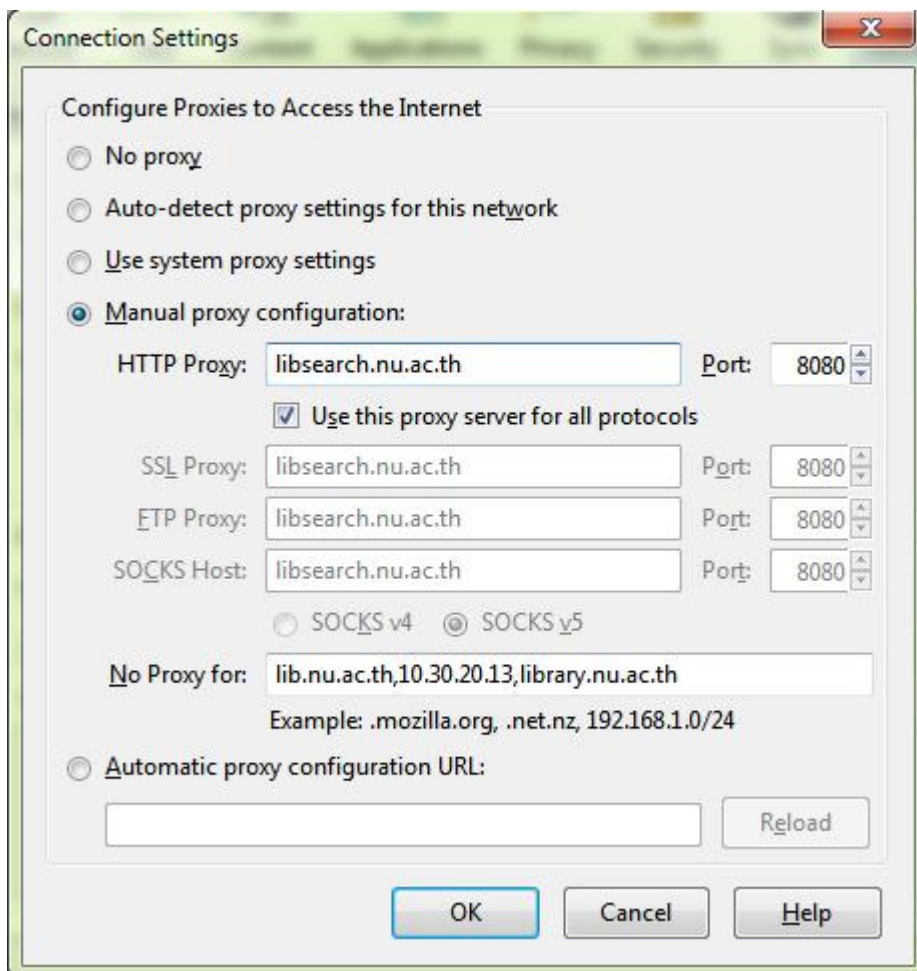
3. เลือกเมนู options

4. คลิกปุ่ม Advance

5. คลิกปุ่ม Network

6. คลิกปุ่ม Settings.

7. ใส่ค่าตามรูป โดยคลิกเลือกที่ Manual proxy Configuration และที่ช่อง HTTP Proxy: ให้กรอก libsearch.nu.ac.th และที่ช่อง Port: ให้กรอก 8080



8. หลังจากกรอกข้อมูลครบแล้วให้คลิกที่ปุ่ม OK เพื่อปิดหน้าต่างกำหนดค่า

9. ทำการเข้าเว็บไซต์ระบบฐานข้อมูลออนไลน์ตามที่ต้องการ

9. หากมีหน้าต่างให้ Login ปรากฏขึ้นให้ทำการ Login โดยใช้ username และ password ของมหาวิทยาลัย

11. เมื่อเลิกใช้งานให้นำค่าที่ตั้งไว้ ออก ไม่เช่นนั้นท่านจะไม่สามารถเข้าเว็บไซต์อื่นๆได้